

# ENVIA POSTALES AL ESPACIO

"Hola, soy Nick Patrick. Después de mi carrera como astronauta de la NASA, me uní a Blue Origin para trabajar como arquitecto de integración humana, lo que significa que ayudo a desarrollar sistemas que se utilizarán algún día cuando millones de personas vivan y trabajen en el espacio para beneficio de la Tierra".



## NEW SHEPARD

Bautizado en honor a Alan Shepard, el primer estadounidense en el espacio, este es el sistema de cohete suborbital totalmente reutilizable de Blue Origin, diseñado para transportar astronautas y cargas útiles de investigación más allá de la línea de Kármán, el límite del espacio reconocido internacionalmente, y de regreso a la Tierra.

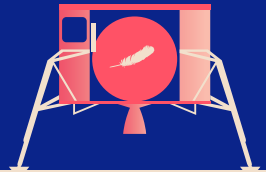


## NEW GLENN

Llamado New Glenn en honor a John Glenn, el primer estadounidense en orbitar la Tierra, es el vehículo de lanzamiento pesado de Blue Origin, diseñado para transportar personas y grandes cargas útiles de forma rutinaria a la órbita terrestre y más allá.

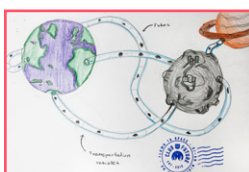
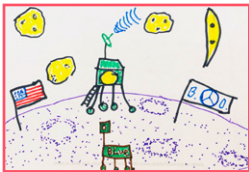
## BLUE MOON

El módulo de aterrizaje lunar de Blue Origin entregará grandes cargas útiles a la superficie lunar y también es capaz de desplegar cargas útiles durante su viaje a la Luna. Sus motores, su sistema de guiado de precisión y sus capacidades de despegue y aterrizaje vertical se basan en la tecnología de New Shepard.



## ¿QUÉ INVENTARÍAS EN EL ESPACIO?

**TU MISIÓN:** Diseña un prototipo de una nueva tecnología que pueda satisfacer las necesidades de millones de personas que viven y trabajan en el espacio. Una vez que hayas desarrollado tu idea, recorta la postal que aparece a continuación y dibuja tu diseño en el lado en blanco, junto con el texto. Escribe tu dirección y pega un sello en el anverso, métela en un sobre y envíala a: Club for the Future / 35961 State Highway 54 / PO Box 1552 / Van Horn, Texas 79855-1552 / U.S.A. Blue Origin la enviará al espacio y de regreso a bordo de su cohete New Shepard. La postal recibirá un sello con la leyenda «Viajó al espacio» y te la enviaremos de vuelta como un recuerdo especial de tu viaje espacial.



On the blank side, draw or write your answer to what you would invent in space. On this side, write a message, your address, and add a stamp.

We may want to post your artwork online! Have your parent or guardian sign below to grant permission.

Parent/guardian

Parent/guardian (printed)

www.clubforfuture.org

CLUB FOR THE FUTURE

Place  
Stamp  
Here

Your Name

Your Street Address

City, State / Province

Zip Code

Country

## PLAN DE LECCIÓN DEL MAESTRO - ENVÍA POSTALES AL ESPACIO

# Ingeniería para el espacio

### INTRODUCCIÓN

Las oportunidades de innovación en la economía espacial están aumentando rápidamente. Se están desarrollando diversas tecnologías nuevas e interesantes para los viajes y la exploración espacial. Es una realidad apasionante que sus estudiantes tengan la oportunidad de presentar sus propias ideas de ingeniería para el espacio. En esta lección, los estudiantes asumirán el papel de ingenieros y diseñarán nuevas tecnologías que ayudarán a las personas que viven y trabajan en el espacio.

### OBJETIVO DE APRENDIZAJE:

Diseñar un prototipo de una nueva tecnología que pueda utilizarse para satisfacer las necesidades de las personas que viven y trabajan en el espacio.

### INSTRUCCIONES

- Piensa en ideas para un prototipo de invento que ayude a las personas que viven y trabajan en el espacio.
- Elige la mejor idea y crea un boceto de diseño para tu prototipo.
- Usa tu boceto para presentar tu idea.
- Dibuja tu idea favorita en la postal.
- Envía la postal al Club para el Futuro, desde donde será enviada al espacio y de vuelta a la Tierra en un cohete Blue Origin New Shepard.
- Sintoniza la transmisión para ver el lanzamiento.

### EXTENSIÓN DE LA LECCIÓN

- Investiga la tecnología actual que se utiliza para lograr el objetivo de que los seres humanos vivan y trabajen en el espacio.
- Investiga los diferentes tipos de trabajos en el campo de la ingeniería espacial.

### ESTÁNDARES

#### NGSS

MS-ETS1-1. - Definir los criterios y las limitaciones de un problema de diseño con la precisión suficiente para garantizar una solución exitosa, teniendo en cuenta los principios científicos relevantes y los posibles impactos en las personas y el medio ambiente que puedan limitar las soluciones posibles.

#### CCSS.ELA-Literacy.SL.6.5

Presentación de conocimientos e ideas:

Incluir componentes multimedia (por ejemplo, gráficos, imágenes, música, sonido) y elementos visuales en las presentaciones para aclarar la información.

#### ISTE

4d - Los estudiantes demuestran tolerancia a la ambigüedad, perseverancia y capacidad para trabajar con problemas abiertos.

### REFLEXIÓN

- Pida a los estudiantes que compartan sus ideas para un prototipo de invento en una postal que ayude a las personas que viven y trabajan en el espacio.
- Pida a los estudiantes que se emparejen con otros que tengan sus propias ideas de negocio para que discutan y compartan cómo podrían trabajar juntos.



## INSTRUCCIONES PARA POSTAL

# ENVIAR UNA POSTAL AL ESPACIO

El Club para el Futuro invita a estudiantes de todo el mundo a enviar postales con sus sueños para el futuro y su visión de la vida en el espacio. Una vez que tengas tu idea, basada en la consigna del plan de estudios, dibújala o escríbela en una postal y envíala al Club siguiendo las instrucciones a continuación. El Club lanzará tu postal al espacio y de regreso a bordo de un cohete Blue Origin New Shepard. Al regresar del espacio, tu postal será sellada con la leyenda "Viajó al espacio" y te será enviada de vuelta como un recuerdo especial.

## ENVIANDO TU POSTAL AL ESPACIO (Y DE VUELTA)

01

USE A 4x6" (10x15cm) POSTCARD, NOTECARD OR DOWNLOAD AND PRINT THE TEMPLATE.

02

ON ONE SIDE, DRAW OR WRITE YOUR IDEA FROM THE LESSON PLAN PROMPT.

03

ON THE OTHER SIDE, WRITE YOUR RETURN ADDRESS AND ADD A STAMP.

04

Club for the Future  
35961 State Highway 54  
PO Box 1552  
Van Horn, Texas 79855-1552  
U.S.A.

PLACE THE POSTCARD IN A STAMPED ENVELOPE ADDRESSED TO CLUB FOR THE FUTURE. IF YOU HAVE MULTIPLE POSTCARDS, PLACE THEM IN A LARGE ENVELOPE OR BOX AND MAIL THEM TO THE CLUB IN BULK.

05

DROP THE ENVELOPE IN THE MAIL. THE CLUB WILL LAUNCH IT TO SPACE ON A BLUE ORIGIN NEW SHEPARD ROCKET AND RETURN IT TO YOU!

WWW.CLUBFORFUTURE.ORG

FUELED BY BLUE ORIGIN